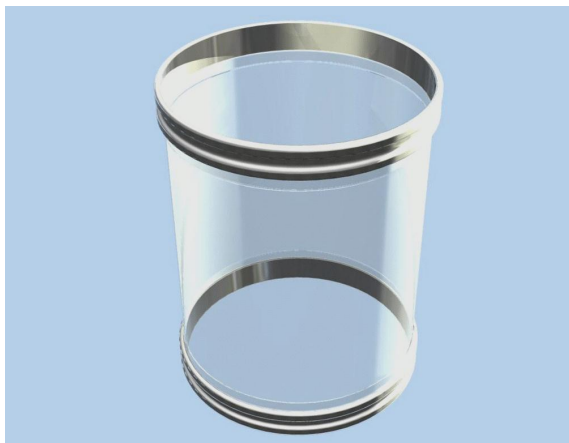


**BFM® FLEXIBEL ANSLUTNING**

Patentansökan och mönsterskydd © 2006  
Alla rättigheter förbehålles



Illustrerad BFM®- anslutning tillverkad med 040 Seeflex-material (klar uretan)



Ø DIAMETER	Längd (CL)
100	150
125	150
150	150
200	200
250	200
300	200
350	200
400	200
450	200
500	200
550	200
600	200
650	200

# BFM fitting

## Keeping You Connected



Vantec System AB  
Besöksadress.

Alsborgsgatan 10  
533 32 Götene

Tek. 0511-34 01 12  
E-post. [info@vantec.se](mailto:info@vantec.se)



## FRÅN DETTA ...



**SLARVIGT**

**DÅLIG PASSFORM**

**PRODUKTANSAMLINGAR**

	<b>Standardslang med fastklämda flexibla anslutningar</b>	<b>Anslutningar i BFM® systemet</b>
<b>HYGIEN</b>	Produktansamlingar mellan flexibel anslutning och sidoväggarna på stosen.	Inga springor som produkten kan samlas i.
<b>DIMENSIONERING</b>	Från inexakta mätningar på plats till produktionen kan det vara mycket svårt att få en perfekt anslutning av en anslutning med slangklämma.	Passar PERFEKT varje gång.
<b>ANSLUTNING</b>	Både hastigheten och noggrannheten vid anslutning med slangklämmor kan variera kraftigt och ofta sätts inte klämmorna på rätt.	Kan bara sitta på ett sätt.
<b>EXPLOSION</b>	Vid övertryckssituationer är det vanligtvis slangklämmorna som är den svagaste länken och ger upp långt innan den flexibla anslutningen bryter.	Ger tätare anslutning vid höga tryck.
<b>STANDARDSTORLEKAR</b>	De nuvarande flexibla anslutningarna tillverkas i alla storlekar. Därför finns det tusentals olika storlekar.	Standardstorlekar i steg 50mm hjälper till att standardisera lagerhållning av reservdelar.
<b>HÄLSA &amp; SÄKERHET</b>	När man använder skruvmejar för att dra åt slangklämmor är det vanligt med skador på den flexibla anslutningen och installatörens händer.	Verktögsfritt byte av anslutningar, bara snäppa fast för hand.

## TILL DETTA ...



**RENT**

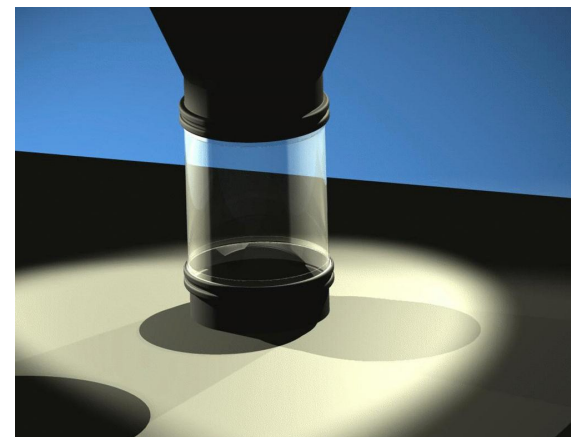
**ENKEL ATT ANSLUTA**

**ELIMINERAR PRODUKTANSAMLINGAR**

## BFM®-Spigot

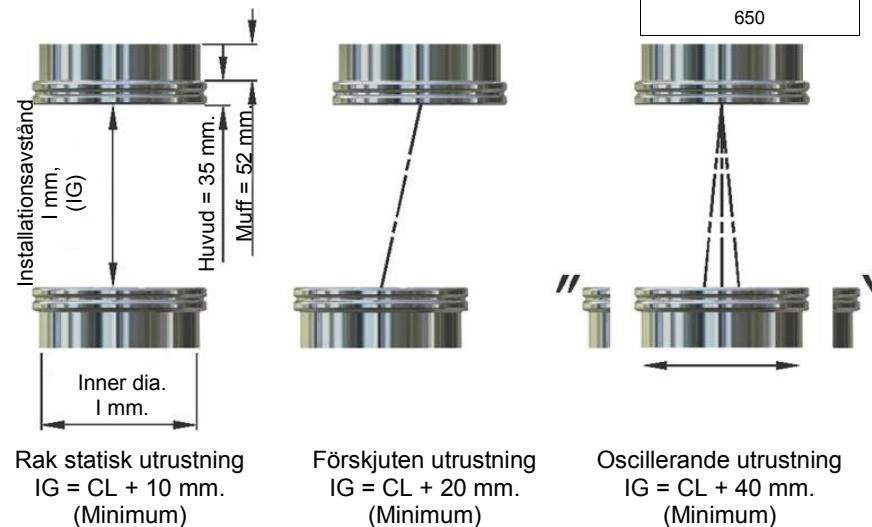
Patentansökan och mönsterskydd © 2006

Alla rättigheter förbehålles



När BFM®- Spigot svetsas fast i utrustningen måste appliceringslängden mätas exakt.

Ø DIAMETER
100
125
150
150
200
250
300
350
400
450
500
550
600
650



CL = Anslutningslängd (Se bladet om flexibla anslutningar med BFM™)

**Note 1:** Stosarna i rostfritt stål (Svetsflänsar) har en muff som är 52 mm lång. Dessa är enkla att skära av eller skära i vinkel för att passa de befintliga rörledningarna.

**Note 2:** Det är viktigt att svetsa fast alla stosar på rörledningarna med den flexibla anslutningens längd i åtanke. Flexibla anslutningar i standardlängd lagerförs och kan därför leveras snabbare och billigare än icke standardlängder.

**Note 3:** För tillämpningar där det finns möjlighet till statisk elektricitet, som trädam, mjöl, mjölkpulver, etc. rekommenderar vi att ni använder en statisk ledande tråd som förbinder de två stosarna samman.